

# GOŠĖ LIGOS POŽYMIAI IR SIMPTOMAI

Spalio 1-ąją minima Gošė ligos diena. Gošė liga – tai retas autosominiu recesyviniu būdu paveldimas metabolinis sutrikimas, pasireiškiantis dėl lizosomų fermento rūgštinės beta-gliukozidazės stokos.

Gošė ligos simptomai gali varijuoti nuo švelnių iki sunkių ir pasireikšti bet kuriame amžiuje, tarp jų: mažakraujystė, nuovargis, polinkis į kraujavimą, padidėjusios blužnis ir kepenys, kaulų skausmai, kaulų tankio sumažėjimas, spontaniški kaulų lūžiai.

Gošė liga sergančių pacientų gliukozilceramido skaidymas yra nepakankamas, todėl dideli substrato kiekiai kaupiasi makrofagų (vadinamų „Gošė ląstelėmis“) lizosomose ir sąlygoja daugelio organų pažeidimą.

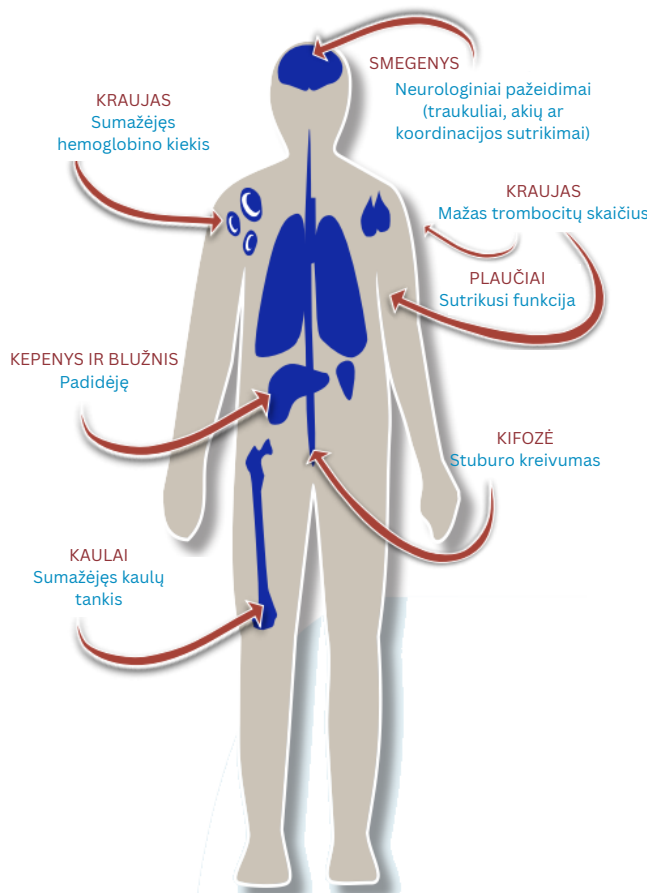
**1 tipo Gošė** yra dažniausiai sutinkama ligos forma, paveikianti 1 iš 100 000 populiacijos. Dauguma žmonių, turinčių šį ligos tipą, nejaučia jokių simptomų ir gali gyventi įprastą gyvenimą.



Daugiau informacijos  
(anglų kalba) –  
Tarptautinio Gošė  
Aljanso puslapyje  
[www.gaucheralliance.org](http://www.gaucheralliance.org)

**2 tipo Gošė** yra labai reta, greitai progresuojanti ligos forma, kuri pažeidžia centrinę nervų sistemą, blužnį, kepenis, plaučius ir kaulus.

**3 tipo Gošė** liga yra tarpinė 1 ir 2 tipo Gošė ligos forma. Ši ligos forma veikia ir vidinius organus (plaučius, kepenis, blužnį) ir smegenis, pasireikšdama neurologiniais pažeidimais. Žinoma, kad neurologinė ligos eiga yra lengvesnė nei sergant 2 tipo Gošė liga.



**Svarbu laiku diagnozuoti ligą**

**Siekiant geresnės ateities**



**GOŠĖ LIGOS POŽYMIAI  
IR SIMPTOMAI**

**KAIP DIAGNOZUOJAMA  
GOŠĖ LIGA?**

